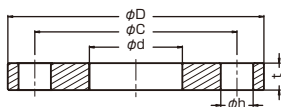


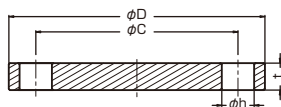
## ステンレス製JIS規格フランジの寸法表

## 呼び圧力 5K フランジ

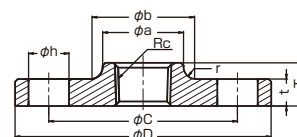
差込み溶接フランジ FF



閉止フランジ BF



ねじ込みフランジ STF



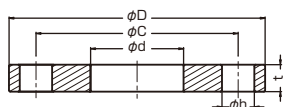
単位:mm

呼び径		外径 D	内径 d	厚さ		ねじの 呼び Rc	ハブの径		全長 T	すみ肉 の半径 r	接合寸法			
A	B			t BF 以外	t BF		小径側 a	大径側 b			ボルト 穴中心 円の径 C	ボルト 穴の径 h	ボルト の本数	ボルト のねじ の呼び
10	3/8	75	17.8	9	9	-	-	-	-	55	12	4	M10	
15	1/2	80	22.2	9	9	Rc 1/2	27	30	13	4	60	12	4	M10
20	3/4	85	27.7	10	10	Rc 3/4	33	36	15	4	65	12	4	M10
25	1	95	34.5	10	10	Rc1	41	44	17	4	75	12	4	M10
32	1 1/4	115	43.2	12	12	Rc1 1/4	50	53	19	4	90	15	4	M12
40	1 1/2	120	49.1	12	12	Rc1 1/2	56	60	20	4	95	15	4	M12
50	2	130	61.1	14	14	Rc2	69	73	24	4	105	15	4	M12
65	2 1/2	155	77.1	14	14	Rc2 1/2	86	91	27	4	130	15	4	M12
80	3	180	90.0	14	14	Rc3	99	105	30	4	145	19	4	M16
90	3 1/2	190	102.6	14	14	-	-	-	-	-	155	19	4	M16
100	4	200	115.4	16	16	Rc4	127	130	36	4	165	19	8	M16
125	5	235	141.2	16	16	-	-	-	-	-	200	19	8	M16
150	6	265	166.6	18	18	-	-	-	-	-	230	19	8	M16
200	8	320	218.0	20	20	-	-	-	-	-	280	23	8	M20
250	10	385	269.5	22	22	-	-	-	-	-	345	23	12	M20
300	12	430	321.0	22	22	-	-	-	-	-	390	23	12	M20
350	14	480	358.1	24	24	-	-	-	-	-	435	25	12	M22
400	16	540	409.0	24	24	-	-	-	-	-	495	25	16	M22
450	18	605	460.0	24	24	-	-	-	-	-	555	25	16	M22
500	20	655	511.0	24	24	-	-	-	-	-	605	25	20	M22
550	22	720	562.0	26	26	-	-	-	-	-	665	27	20	M24
600	24	770	613.0	26	26	-	-	-	-	-	715	27	20	M24
650	26	825	664.0	26	28	-	-	-	-	-	770	27	24	M24
700	28	875	715.0	26	30	-	-	-	-	-	820	27	24	M24
750	30	945	766.0	28	32	-	-	-	-	-	880	33	24	M30
800	32	995	817.0	28	34	-	-	-	-	-	930	33	24	M30
850	34	1045	868.0	28	36	-	-	-	-	-	980	33	24	M30
900	36	1095	919.0	30	36	-	-	-	-	-	1030	33	24	M30
1000	40	1195	1021.0	32	40	-	-	-	-	-	1130	33	28	M30

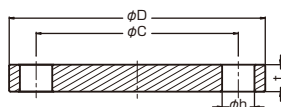
# ステンレス製JIS規格フランジの寸法表

## 呼び圧力 10K フランジ

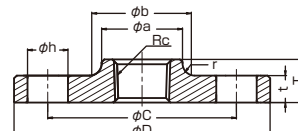
差込み溶接フランジ FF



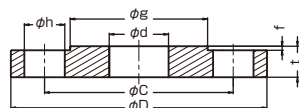
閉止フランジ BF



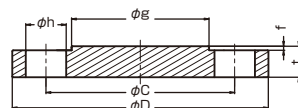
ねじ込みフランジ STF



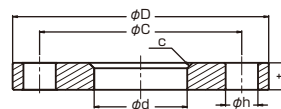
平面座差込み溶接フランジ RF (注)



平面座閉止フランジ BDRF (注)



遊合フランジ FFC



(注) JIS B 2220 に規定されていないノック標準形状です。

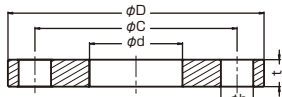
単位:mm

呼び径		外径 D	内径		厚さ		平面座		ねじの 呼び Rc	ハブの径		全長 T	すみ肉 の半径 r	面取り c	接合寸法			
A	B		d FFC 以外	d FFC	t BF 以外	t BF	径 g	高さ f		小径側 a	大径側 b				ボルト 穴中心 円の径 C	ボルト 穴の径 h	ボルト の本数	ボルト のねじ の呼び
10	3/8	90	17.8	-	12	12	46	1	-	-	-	-	-	-	65	15	4	M12
15	1/2	95	22.2	23.4	12	12	51	1	Rc 1/2	27	30	16	4	3	70	15	4	M12
20	3/4	100	27.7	28.9	14	14	56	1	Rc 3/4	33	36	20	4	3	75	15	4	M12
25	1	125	34.5	35.6	14	14	67	1	Rc1	41	44	20	4	3	90	19	4	M16
32	1 1/4	135	43.2	44.3	16	16	76	2	Rc1 1/4	50	53	22	4	4	100	19	4	M16
40	1 1/2	140	49.1	50.4	16	16	81	2	Rc1 1/2	56	60	24	4	4	105	19	4	M16
50	2	155	61.1	62.7	16	16	96	2	Rc2	69	73	24	4	4	120	19	4	M16
65	2 1/2	175	77.1	78.7	18	18	116	2	Rc2 1/2	86	91	27	4	5	140	19	4	M16
80	3	185	90.0	91.6	18	18	126	2	Rc3	99	105	30	4	5	150	19	8	M16
90	3 1/2	195	102.6	104.1	18	18	136	2	-	-	-	-	-	-	160	19	8	M16
100	4	210	115.4	116.9	18	18	151	2	Rc4	127	130	36	4	5	175	19	8	M16
125	5	250	141.2	143.0	20	20	182	2	-	-	-	-	-	6	210	23	8	M20
150	6	280	166.6	168.4	22	22	212	2	-	-	-	-	-	6	240	23	8	M20
200	8	330	218.0	219.5	22	22	262	2	-	-	-	-	-	6	290	23	12	M20
250	10	400	269.5	271.7	24	24	324	2	-	-	-	-	-	6	355	25	12	M22
300	12	445	321.0	322.8	24	24	368	3	-	-	-	-	-	9	400	25	16	M22
350	14	490	358.1	360.2	26	26	413	3	-	-	-	-	-	9	445	25	16	M22
400	16	560	409.0	411.2	28	28	475	3	-	-	-	-	-	9	510	27	16	M24
450	18	620	460.0	462.3	30	30	530	3	-	-	-	-	-	9	565	27	20	M24
500	20	675	511.0	514.4	30	30	585	3	-	-	-	-	-	9	620	27	20	M24
550	22	745	562.0	565.2	32	34	640	3	-	-	-	-	-	9	680	33	20	M30
600	24	795	613.0	616.0	32	36	690	3	-	-	-	-	-	9	730	33	24	M30
650	26	845	664.0	-	34	38	740	3	-	-	-	-	-	-	780	33	24	M30
700	28	905	715.0	-	34	40	800	3	-	-	-	-	-	-	840	33	24	M30
750	30	970	766.0	-	36	44	855	3	-	-	-	-	-	-	900	33	24	M30
800	32	1020	817.0	-	36	46	905	3	-	-	-	-	-	-	950	33	28	M30
850	34	1070	868.0	-	36	48	955	3	-	-	-	-	-	-	1000	33	28	M30
900	36	1120	919.0	-	38	50	1005	3	-	-	-	-	-	-	1050	33	28	M30
1000	40	1235	1021.0	-	40	56	1110	3	-	-	-	-	-	-	1160	39	28	M36

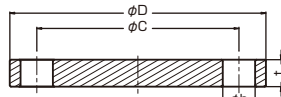
## ステンレス製JIS規格フランジの寸法表

## 呼び圧力 20K フランジ

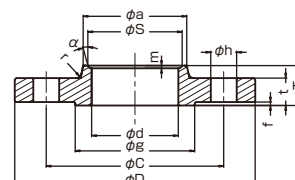
差込み溶接フランジ FF (注)



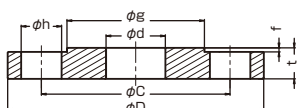
閉止フランジ BF (注)



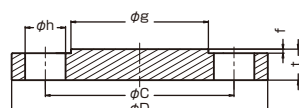
平面座差込み溶接ハブフランジ (A形) SORF



平面座差込み溶接フランジ RF (注)



平面座閉止フランジ BDRF



(注) JIS B 2220 に規定されていないイノック標準形状です。

単位:mm

呼び径		外径 D	内径 d	厚さ t	平面座		ハブの径 小径側 a	全長 T	すみ肉 の半径 r	溶接部詳細			接合寸法			
A	B				径 g	高さ f				S	m	α	ボルト 穴中心 円の径 C	ボルト 穴の径 h	ボルト の本数	ボルト のねじ の呼び
10	3/8	90	17.8	14	46	1	-	-	-	-	-	-	65	15	4	M12
15	1/2	95	22.2	14	51	1	34	20	4	31	4	-	70	15	4	M12
20	3/4	100	27.7	16	56	1	40	22	4	37	4	-	75	15	4	M12
25	1	125	34.5	16	67	1	48	24	4	44	4	-	90	19	4	M16
32	1 1/4	135	43.2	18	76	2	56	26	5	52	4	-	100	19	4	M16
40	1 1/2	140	49.1	18	81	2	62	26	5	58	4	-	105	19	4	M16
50	2	155	61.1	18	96	2	76	26	5	70	4	-	120	19	8	M16
65	2 1/2	175	77.1	20	116	2	100	30	5	94	6	20°	140	19	8	M16
80	3	200	90.0	22	132	2	113	34	6	107	6	20°	160	23	8	M20
100	4	225	115.4	24	160	2	138	36	6	132	6	20°	185	23	8	M20
125	5	270	141.2	26	195	2	166	40	6	160	7	30°	225	25	8	M22
150	6	305	166.6	28	230	2	196	42	6	186	8	30°	260	25	12	M22
200	8	350	218.0	30	275	2	244	46	6	237	9	30°	305	25	12	M22
250	10	430	269.5	34	345	2	304	52	6	290	10	30°	380	27	12	M24
300	12	480	321.0	36	395	3	354	56	8	345	11	30°	430	27	16	M24
350	14	540	358.1	40	440	3	398	62	8	384	12	35°	480	33	16	M30×3
400	16	605	409.0	46	495	3	446	70	10	437	13	35°	540	33	16	M30×3
450	18	675	460.0	48	560	3	504	78	10	490	15	35°	605	33	20	M30×3
500	20	730	511.0	50	615	3	558	84	10	544	16	35°	660	33	20	M30×3
550	22	795	562.0	52	670	3	612	90	10	595	16	35°	720	39	20	M36×3
600	24	845	613.0	54	720	3	666	96	10	646	18	35°	770	39	24	M36×3